

■ COURTEMAÎCHE

# le Plus de 200 années passées au peigne fin

ro- ble maî- ne à out ser le, ne ux er- ns ci- 12, de n- en- e- ux ax e- o- AD

Des membres du Cercle généalogique de l'ancien Évêché de Bâle organisent, ce week-end, les 23 et 24 novembre, une exposition qui revient sur l'histoire de Courtemaîche. Ce samedi, le 23 novembre, à 11 h, ces quelques passionnés remettront aux autorités communales des relevés systématiques des registres paroissiaux et d'Etat civil de 1637 à 1872, soit 4810 actes.

Cette remise coïncidera avec le début de l'exposition. On y trouvera de nombreuses anciennes photos, quelles soient de bâtiments, de classe ou d'anciennes sociétés, notamment. Quelques panneaux avec des archives journalistiques concernant le village seront également visibles. L'ex-

position mettra en avant deux personnalités du village, le hockeyeur Julien Vauclair et l'ancien maire Laurent Maillard, en permettant de consulter leurs arbres généalogiques. Les personnes originaires de Courtemaîche y trouveront un intérêt particulier puisqu'elles pourront imprimer la liste de leurs ancêtres. En effet, qu'on soit un Maillard, un Lièvre, ou un Etienne, notamment, il peut être intéressant de partir à la recherche de ses aïeux.

## Haseler devient Lièvre

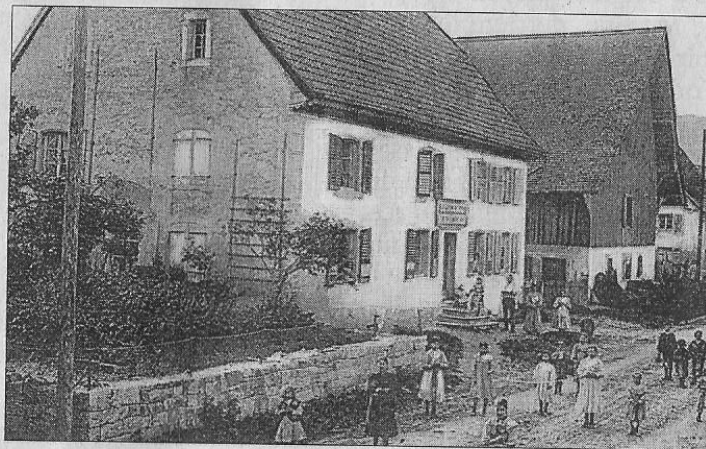
Parmi les particularités, on trouvera le contrat de mariage, daté de 1661, de Jean Caspar Haseler, dont les enfants ont changé le nom en Lièvre et qui possède une descendance, à ce

jour, de 2224 personnes. Selon les membres du Cercle généalogique, la plupart des familles du village ont cet aïeul commun. Le Cercle généalogique de Franche-Comté sera aussi présent, permettant à

ceux ayant des ancêtres de l'autre côté de la frontière de poser quelques questions et d'obtenir des réponses.

L'exposition sera ouverte samedi de 11 h à 20 h, et dimanche, de 11 h à 17 h.

MAH



Une des anciennes photos du village à voir lors de l'exposition.