

COMTOIS CÉLÈBRE

Roland GAUBERT (1914 - 1997)



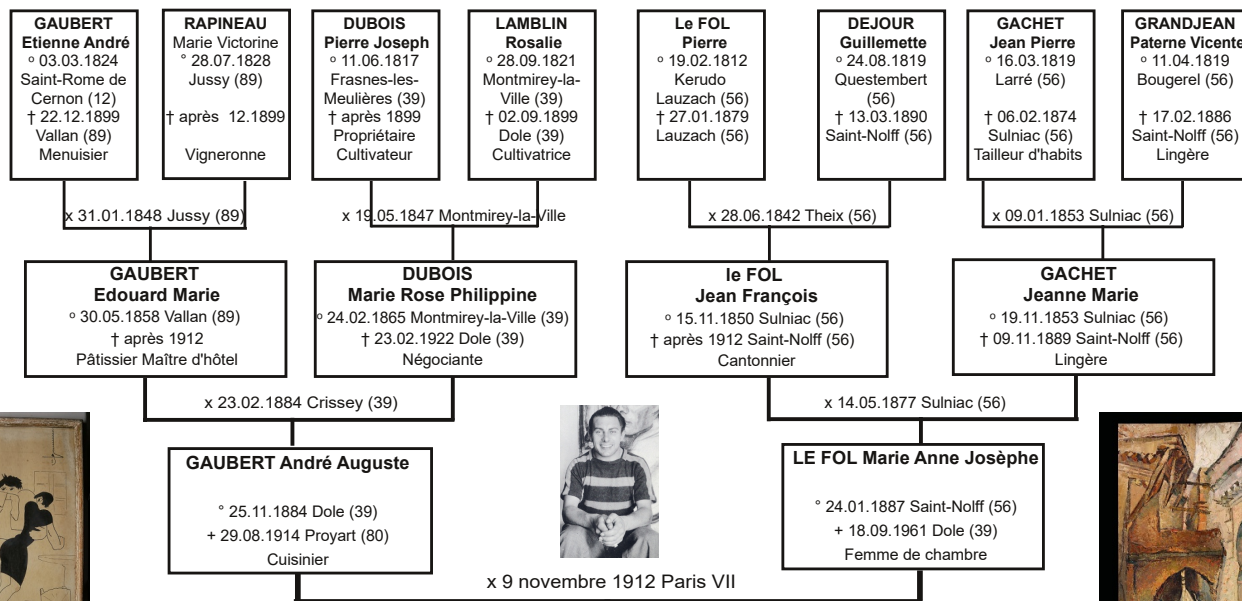
Photo Jean-Marie Curien
Collection Josette Pratte-Clavel

Roland GAUBERT est né à Dole le 5 janvier 1914 d'André Auguste GAUBERT, mobilisé cette année-là en tant que chasseur au 5° BCA et qui le 29 août a été porté disparu dans la Somme à Proyart. Sa mère, Marie Anne Joséphe le FOL, va donc l'élever seule. De femme de chambre elle devient commerçante comme sa belle-mère. Elle apporte à Roland GAUBERT une ascendance bretonne de gens de service, lingères, cordonniers... Par son père, il a des racines paysannes de la forêt de la Serre, du Haut-Jura et de métiers de bouche de l'Yonne. Sous le regard attentif d'une mère très occupée, il s'adonne au dessin et poursuit dans cette voie en entrant aux Beaux-Arts de différentes villes : Tours, Dijon, Paris et même Alger durant son service militaire.

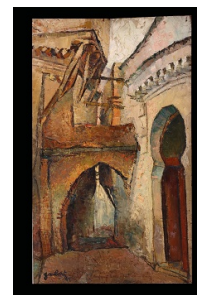
Dès 1937 on voit ses œuvres dans des galeries, des salons comme celui des Annonciades à Pontarlier (dès 1967) auquel il restera fidèle au long de sa vie. La mobilisation le voit revenir à Dole qu'il ne quittera plus retrouvant ses racines dans son atelier de la Grande-rue, non loin de l'hôtel maternel (La Pomme d'Or) et s'en creusant d'autres à la Commanderie du Temple qu'il restaure.

Les nombreux liens créés dans le monde artistique des Beaux-Arts le mettent en présence de talents variés dont on note l'influence dans sa production. Au cours de sa vie d'artiste il se penchera sur tous les thèmes possibles sans jamais en privilégier un définitivement mais sa technique et le nuancier de ses couleurs montreront qu'il saura évoluer dans un même cadre thématique. De la toile il passera à l'illustration d'ouvrages, à la caricature montrant l'éclectisme de son talent. On notera simplement que nombre de ses toiles ne sont pas signées, pensait-il revenir sur l'ouvrage ou ne jugeait-il pas important de poser sa griffe puisque dans le paysage artistique comtois il était facilement reconnaissable ?

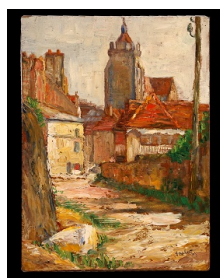
Roland GAUBERT nous a quitté à Dole le 5 septembre 1997.



1932 Bagarre



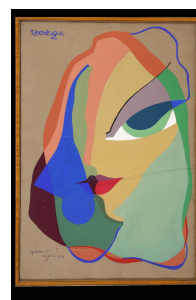
1936 Impasse



Vue de Dole (non daté)



1947 Doubs Valcombe



1939 Rorge

